

AS
DE
LED
.COM

3 AÑOS
GARANTÍA



Ficha técnica PANEL LED 40W

Ref. PL40PH30X120BACK

Tono de luz (CCT)	4000K, 5500K
Medidas	295 x 1.195 x 28 mm
Potencia LED	40W
Luminosidad	≥4.000 Lm
Marca/tipo LED	90 pcs SMD
Eficiencia	≥100 Lm/W
Factor potencia	0,91
CRI	80
Ángulo de luz	120°
Protección	IP-40
Flicker	Flicker Free
Cuerpo	Aluminio de 0,3mm de espesor
Pantalla	Esmerilada, PMMA Mitsubishi, UGR <22
Tª de trabajo	-20°C hasta 45°C
V entrada	220~240VAC, 50/60Hz
Alimentación	Driver externo PHILIPS® CertiDrive, 42V, 900mA
Vida media LED	50.000 horas
Control*	1-10V, TRIAC, DALI, TuyaSmart
Ficheros	Disponible fichero .ies para Dialux
Accesorios*	Instalación colgante, clips de instalación, marco para superficie
Certificados	CE, RoHS, EMC, TUV GS, LVD

* Opcional, consultar coste extra

CARACTERÍSTICAS PRINCIPALES

3 años de garantía
 Instalación en techos desmontables
 Cuerpo y marco de aluminio blanco
 Iluminación directa a suelo 'backlight'
 CRI 80: colores realistas
 Driver LED PHILIPS® CertiDrive
 Flicker free (sin parpadeo lumínico)
 Pantalla esmerilada

VISTA LATERAL-TRASERA



AHORRO ENERGÉTICO

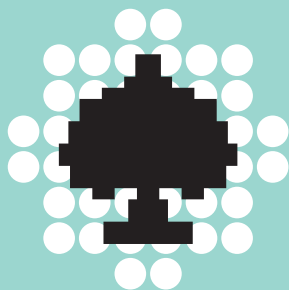
La iluminación con tecnología LED es sinónimo de ahorro energético. Gracias a los paneles LED se obtienen **ahorros en consumo eléctrico superiores al 65%**.

APLICACIONES PRINCIPALES

Solución de iluminación LED pensada para instalación y uso tanto **doméstico como profesional** en toda clase de techos desmontables con placas estándar de 30 x 120 cm.

GARANTÍA DE SERIE

Este panel de LED posee **3 años de garantía**, una vida media esperada de **50.000 horas** y 30 días de garantía de devolución por no conformidad. Certificados CE y RoHS.



**AS
DE
LED
.COM**

**3 AÑOS
GARANTIA**

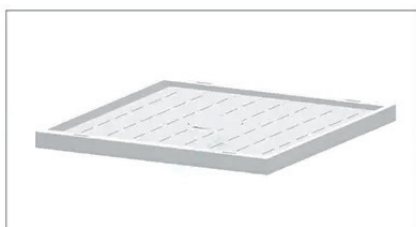


Ficha técnica **PANEL LED 40W**

Métodos de instalación



Empotrada en techo desmontable



En superficie*



Colgante*



Empotrada en techo estándar*

VISTA PERFIL



Driver (incluido)



V entrada	230VAC, 50/60Hz
Potencia	38~42W
Dist. harmónica	20
V salida	30~42V DC
A salida	900mA
Isolation	SELV
Eficiencia	87,5%
Medidas	125 x 45 x 29 mm
Peso	118 gr.
Protección	IP-20
Vida media	30.000 horas
Certificados	CE, ENEC, SELV, TISI, CCC, CB

