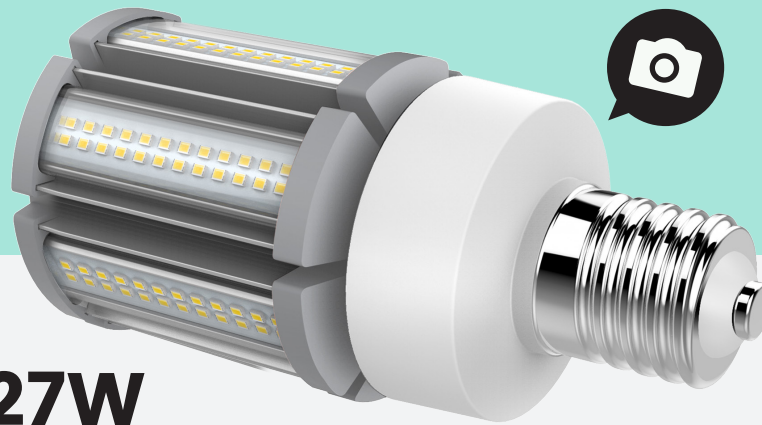


AS
DE
LED
.COM



Ficha técnica

BOMBILLA FAROLA 27W

ESPECIFICACIONES TÉCNICAS

Modelo	BF27SK28GKS
Tonalidad (CCT)	3000K hasta 5000K (consultar stock)
Potencia LED	27W
Casquillo	E27
Luminosidad	4.050 Lm \pm 2%
Marca/Tipo LED	Samsung SMD 2835
Medidas ext.	\varnothing 60 x 172 mm
Eficiencia LED	150 Lm/W \pm 2%
CRI (IRC)	\geq 80
PF	\geq 0,91
Ángulo de luz	330°
Material	Aluminio + PC
Difusor	PC transparente
T° de trabajo	-30°C hasta 50°C
Vida media LED	50.000 horas
V entrada	100~277V AC, 50/60 Hz
Plug-ins	Disponible fichero .ies para Dialux
Certificados	CE, RoHS, TÜV

CARACTERÍSTICAS PRINCIPALES

- 3 años de garantía de serie
- Iluminación de 330°
- Varios tonos de luz disponibles
- CRI \geq 80: colores realistas
- Eficientes LED SMD Samsung
- 50.000 horas de vida útil del LED
- Ideal para uso vial y público

CERTIFICADOS DE CALIDAD



AHORRO ENERGÉTICO

La iluminación con tecnología LED es sinónimo de ahorro energético. Al reemplazar bombillas VSAP, se obtienen ahorros en consumo eléctrico de hasta el 55%.

APLICACIONES PRINCIPALES

Solución de iluminación LED pensada para instalación y uso en multitud de luminarias viales, especialmente en aquellas con reflexión interna instaladas a media altura.

GARANTÍA DE SERIE

Esta bombilla de LED posee 3 años de garantía, una vida media esperada de 50.000 horas y 30 días de garantía de devolución por no conformidad. Certificados CE y RoHS.